

Maßstab 1:100 (DIN A4)

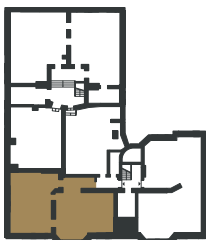


SOUTERRAIN

Büro/ Praxisfläche	82,56 m ²
Gesamtläche	83,86 m ²
Anzahl der Zimmer	3

Flur	3,69 m ²
Flur 2	2,90 m ²
Küche / Essen	36,20 m ²
Büro 1	13,54 m ²
Büro 2	14,33 m ²
Bad	9,78 m ²
AR	2,12 m ²
Terrasse	1,30 m ²

Poschingerstraße 16
12157 Berlin



Balkone, Loggien und Terrassen wurden mit 50% der Gesamtfläche in die Wohnfläche eingerechnet (gemäß WoFIV). Die in den Grundrissen eingezeichneten Einbauten sowie Ausstattungselemente – unter anderem Möblierung – gehören nicht zum Ausstattungsumfang.



BEWOCON
Berliner Wohnbau Consult GmbH
Leipziger Platz 10
10117 Berlin

(030) 208 48 99 00
info@bewocon.com
www.bewocon.com