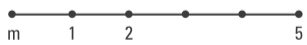




Maßstab 1:75 (DIN A3)



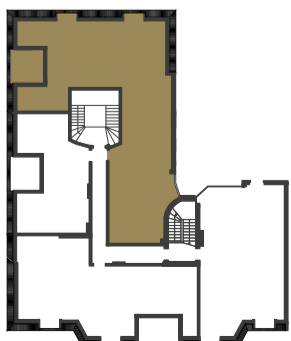
DACHGESCHOSS

Wohnfläche 156,85 m²
Nutzfläche 177,14 m²
Anzahl der Zimmer 4

Poschingerstraße 16
 12157 Berlin

Balkone, Loggien und Terrassen wurden mit 50% der Gesamtfläche in die Wohnfläche eingerechnet (gemäß WoFIV). Die in den Grundrissen eingezeichneten Einbauten sowie Ausstattungselemente – unter anderem Möblierung – gehören nicht zum Ausstattungsumfang.

Diele 1 7,27 m²
 Bad 1 4,83 m²
 HWR 2,93 m²
 Schlafen 1 25,03 m²
 Abstellraum 1,30 m²
 Küche / Wohnen 48,88 m²
 Diele 2 4,53 m²
 Zimmer 13,93 m²
 Schlafen 2 21,57 m²
 Bad 2 6,29 m²
 Terrasse 1 2,89 m²
 Terrasse 2 2,86 m²
 Dachterrasse 14,54 m²



BEWOCON
 Berliner Wohnbau Consult GmbH
 Leipziger Platz 10
 10117 Berlin

(030) 208 48 99 00
 info@bewocon.com
 www.bewocon.com