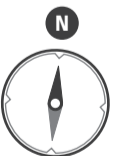
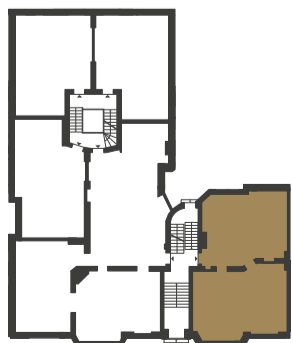


Maßstab 1:150
(DIN A3)



HOCHPARTERRE



Wohnfläche	89,51 m²
Nutzfläche	90,93 m²
Anzahl der Zimmer	3

**Poschingerstraße 16
12157 Berlin**

Balkone, Loggien und Terrassen wurden mit 50% der Gesamtfläche in die Wohnfläche eingerechnet (gemäß WoFIV). Die in den Grundrissen eingezeichneten Einbauten sowie Ausstattungselemente – u. a. Möblierung – gehören nicht zum Ausstattungsumfang.

Diele	5,98 m²
Küche / Essen	9,79 m²
Wohnen	26,05 m²
Schlafen	20,97 m²
Kind	19,26 m²
Bad	3,16 m²
AR 1	2,37 m²
AR 2	0,51 m²
Balkon	1,42 m²



Berliner Wohnbau Consult GmbH
Leipziger Platz 10, 10117 Berlin

(030) 208 48 99 00
info@bewocon.com
www.bewocon.com