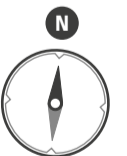
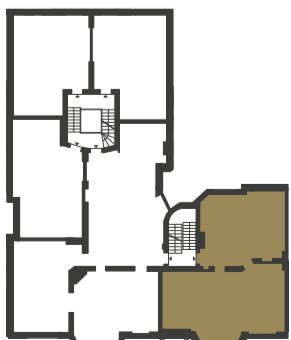


Maßstab 1:150
(DIN A3)



01. OBERGESCHOSS



Wohnfläche	107,32 m²
Nutzfläche	108,94 m²
Anzahl der Zimmer	4

Poschingerstraße 16
12157 Berlin

Balkone, Loggien und Terrassen wurden mit 50% der Gesamtfläche in die Wohnfläche eingerechnet (gemäß WoFIV). Die in den Grundrissen eingezeichneten Einbauten sowie Ausstattungselemente – u. a. Möblierung – gehören nicht zum Ausstattungsumfang.

Flur	6,44 m²
Küche / Essen	9,94 m²
Wohnen	25,22 m²
Schlafen 1	22,09 m²
Kind 1	20,15 m²
Kind 2	15,34 m²
Bad	3,46 m²
AR 1	2,52 m²
AR 2	0,51 m²
Loggia	1,63 m²



Berliner Wohnbau Consult GmbH
Leipziger Platz 10, 10117 Berlin

(030) 208 48 99 00
info@bewocon.com
www.bewocon.com