

Maßstab 1:150 (DIN A3)

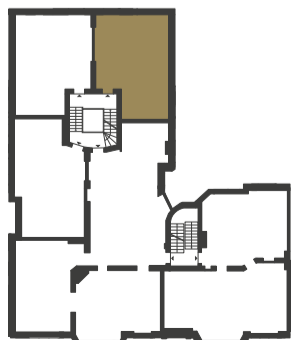


**02. OBERGESCHOSS**

**Wohnfläche** 51,99 m<sup>2</sup>  
**Nutzfläche** 54,76 m<sup>2</sup>  
**Anzahl der Zimmer** 2

Diele 5,10 m<sup>2</sup>  
 Küche/Wohnen/Essen 24,85 m<sup>2</sup>  
 Schlafen 12,22 m<sup>2</sup>  
 Bad 7,05 m<sup>2</sup>  
 Balkon 2,77 m<sup>2</sup>

Poschingerstraße 16  
 12157 Berlin



Balkone, Loggien und Terrassen wurden mit 50% der Gesamtfläche in die Wohnfläche eingerechnet (gemäß WoFIV). Die in den Grundrissen eingezeichneten Einbauten sowie Ausstattungselemente – unter anderem Möblierung – gehören nicht zum Ausstattungsumfang.



BEWOCON  
 Berliner Wohnbau Consult GmbH  
 Leipziger Platz 10  
 10117 Berlin

(030) 208 48 99 00  
 info@bewocon.com  
 www.bewocon.com