

Maßstab 1:150 (DIN A3)

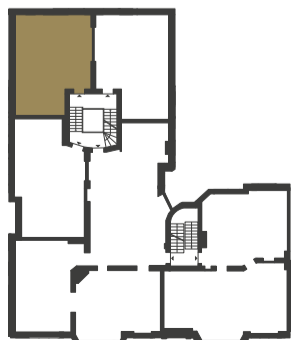


**02. OBERGESCHOSS**

**Wohnfläche** 53,19 m<sup>2</sup>  
**Nutzfläche** 56,05 m<sup>2</sup>  
**Anzahl der Zimmer** 2

**Diele** 5,10 m<sup>2</sup>  
**Küche/Wohnen/Essen** 25,20 m<sup>2</sup>  
**Schlafen** 12,62 m<sup>2</sup>  
**Bad** 7,41 m<sup>2</sup>  
**Balkon** 2,86 m<sup>2</sup>

Poschingerstraße 16  
12157 Berlin



Balkone, Loggien und Terrassen wurden mit 50% der Gesamtfläche in die Wohnfläche eingerechnet (gemäß WoFIV). Die in den Grundrissen eingezeichneten Einbauten sowie Ausstattungselemente – unter anderem Möblierung – gehören nicht zum Ausstattungsumfang.



BEWOCON  
 Berliner Wohnbau Consult GmbH  
 Leipziger Platz 10  
 10117 Berlin

(030) 208 48 99 00  
 info@bewocon.com  
 www.bewocon.com