



Maßstab 1:100 (DIN A3)



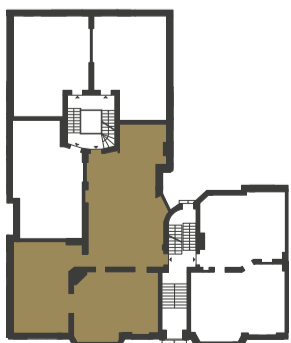
HOCHPARTERRE

Wohnfläche 160,46 m²
Nutzfläche 165,80 m²
Anzahl der Zimmer 5

Poschingerstraße 16
 12157 Berlin

Balkone, Loggien und Terrassen wurden mit 50% der Gesamtfläche in die Wohnfläche eingerechnet (gemäß WoFIV). Die in den Grundrissen eingezeichneten Einbauten sowie Ausstattungselemente – unter anderem Möblierung – gehören nicht zum Ausstattungsumfang.

Flur	23,33 m ²
Küche / Essen / Wohnen	42,78 m ²
Wohnen 2	24,36 m ²
Schlafen 1	17,77 m ²
Schlafen 2	17,27 m ²
Kind	14,41 m ²
Bad 1	5,06 m ²
Bad 2	7,67 m ²
HWR	2,47 m ²
Loggia	1,16 m ²
Balkon 1	1,76 m ²
Balkon 2	2,42 m ²



BEWOCON
 Berliner Wohnbau Consult GmbH
 Leipziger Platz 10
 10117 Berlin

(030) 208 48 99 00
 info@bewocon.com
 www.bewocon.com