



Maßstab 1:100 (DIN A3)



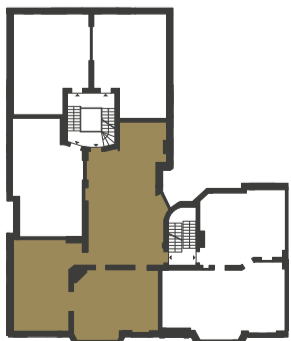
03. OBERGESCHOSS

Wohnfläche 164,39 m²
Nutzfläche 168,83 m²
Anzahl der Zimmer 5

Poschingerstraße 16
 12157 Berlin

Balkone, Loggien und Terrassen wurden mit 50% der Gesamtfläche in die Wohnfläche eingerechnet (gemäß WoFIV). Die in den Grundrissen eingezeichneten Einbauten sowie Ausstattungselemente – unter anderem Möblierung – gehören nicht zum Ausstattungsumfang.

Diele	24,32 m ²
Küche / Essen	44,45 m ²
Wohnen	25,20 m ²
Kind	15,18 m ²
Schlafen 1	17,54 m ²
Schlafen 2	17,59 m ²
Bad 1	5,41 m ²
Bad 2	7,84 m ²
HWR	2,42 m ²
Loggia 1	1,26 m ²
Loggia 2	1,42 m ²
Balkon	1,76 m ²



BEWOCON
 Berliner Wohnbau Consult GmbH
 Leipziger Platz 10
 10117 Berlin

(030) 208 48 99 00
 info@bewocon.com
 www.bewocon.com