

Maßstab 1:150 (DIN A3)

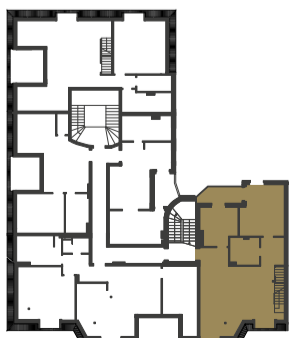


**DACHGESCHOSS**

<b>Wohnfläche</b>	<b>98,18 m<sup>2</sup></b>
<b>Nutzfläche</b>	<b>117,12 m<sup>2</sup></b>
<b>Anzahl der Zimmer</b>	<b>3</b>

Diele 1	4,58 m <sup>2</sup>
Wohnen / Küche	36,25 m <sup>2</sup>
Abstell	1,08 m <sup>2</sup>
Diele 2	4,63 m <sup>2</sup>
Bad	6,20 m <sup>2</sup>
Schlafen	16,50 m <sup>2</sup>
Zimmer	10,00 m <sup>2</sup>
Balkon	2,62 m <sup>2</sup>
Dachterrasse	16,32 m <sup>2</sup>

Poschingerstraße 16  
12157 Berlin



Balkone, Loggien und Terrassen wurden mit 50% der Gesamtfläche in die Wohnfläche eingerechnet (gemäß WoFIV). Die in den Grundrissen eingezeichneten Einbauten sowie Ausstattungselemente – unter anderem Möblierung – gehören nicht zum Ausstattungsumfang.



BEWOCON  
Berliner Wohnbau Consult GmbH  
Leipziger Platz 10  
10117 Berlin

(030) 208 48 99 00  
info@bewocon.com  
www.bewocon.com