

Maßstab 1:100 (DIN A3)

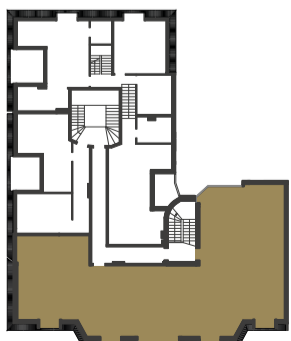


**DACHGESCHOSS**

**Wohnfläche** 186,62 m<sup>2</sup>  
**Nutzfläche** 209,43 m<sup>2</sup>  
**Anzahl der Zimmer** 4

Poschingerstraße 16  
 12157 Berlin

Diele 1	3,96 m <sup>2</sup>
Zimmer	10,00 m <sup>2</sup>
Schlafen 1	16,31 m <sup>2</sup>
Bad 1	5,94 m <sup>2</sup>
Diele 2	5,05 m <sup>2</sup>
Abstellraum	1,08 m <sup>2</sup>
Wohnen	51,08 m <sup>2</sup>
Küche	33,36 m <sup>2</sup>
Schlafen 2	18,70 m <sup>2</sup>
Diele 3	6,91 m <sup>2</sup>
HWR	2,75 m <sup>2</sup>
Bad 2	8,67 m <sup>2</sup>
Terrasse 1	2,62 m <sup>2</sup>
Terrasse 2	3,87 m <sup>2</sup>
Dachterrasse	16,32 m <sup>2</sup>



Balkone, Loggien und Terrassen wurden mit 50% der Gesamtfläche in die Wohnfläche eingerechnet (gemäß WoFIV). Die in den Grundrissen eingezeichneten Einbauten sowie Ausstattungselemente – unter anderem Möblierung – gehören nicht zum Ausstattungsumfang.



**BEWOCON**  
 BERLINERWOHNBAUICONSULT  
 BEWOC  
 BERLINERWOHNBAUICONSULT

BEWOCON  
 Berliner Wohnbau Consult GmbH  
 Leipziger Platz 10  
 10117 Berlin

(030) 208 48 99 00  
 info@bewocon.com  
 www.bewocon.com