

Maßstab 1:100 (DIN A3)



**DACHGESCHOSS**

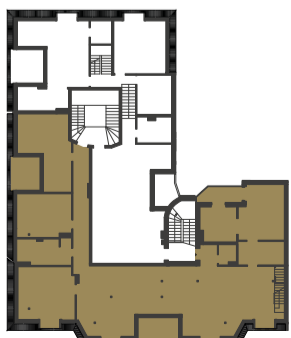
**Wohnfläche** 233,51 m<sup>2</sup>  
**Nutzfläche** 259,51 m<sup>2</sup>  
**Anzahl der Zimmer** 5

Poschingerstraße 16  
 12157 Berlin

\* Alternativ kann der Raum „WC“ auch als HWR umgenutzt werden!

Balkone, Loggien und Terrassen wurden mit 50% der Gesamtfläche in die Wohnfläche eingerechnet (gemäß WoFIV). Die in den Grundrissen eingezeichneten Einbauten sowie Ausstattungselemente – unter anderem Möblierung – gehören nicht zum Ausstattungsumfang.

Diele 1	15,58 m <sup>2</sup>
Schlafen 1	20,32 m <sup>2</sup>
Schlafen 2	15,01 m <sup>2</sup>
Schlafen 3	18,90 m <sup>2</sup>
Bad 1	8,70 m <sup>2</sup>
Wohnen/Küche	87,44 m <sup>2</sup>
Diele 2	2,79 m <sup>2</sup>
WC	2,16 m <sup>2</sup>
Bad 2	9,32 m <sup>2</sup>
Schlafen 4	18,01 m <sup>2</sup>
Ankleide	8,20 m <sup>2</sup>
Abstellraum	1,08 m <sup>2</sup>
Terrasse 1	3,12 m <sup>2</sup>
Terrasse 2	3,94 m <sup>2</sup>
Balkon	2,62 m <sup>2</sup>
Dachterrasse	16,32 m <sup>2</sup>



**BEWOCON**  
 Berliner Wohnbau Consult GmbH  
 Leipziger Platz 10  
 10117 Berlin

(030) 208 48 99 00  
 info@bewocon.com  
 www.bewocon.com