

Maßstab 1:150 (DIN A3)

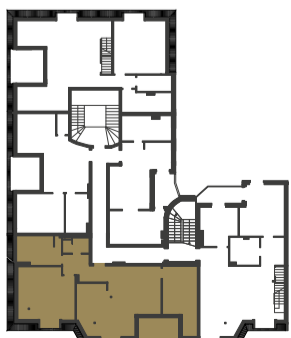


**DACHGESCHOSS**

**Wohnfläche** 93,90 m<sup>2</sup>  
**Nutzfläche** 97,84 m<sup>2</sup>  
**Anzahl der Zimmer** 3

Diele 7,03 m<sup>2</sup>  
 Wohnen / Küche 35,95 m<sup>2</sup>  
 Schlafen 1 20,57 m<sup>2</sup>  
 Bad 1 8,41 m<sup>2</sup>  
 Bad 2 3,00 m<sup>2</sup>  
 Schlafen 2 12,98 m<sup>2</sup>  
 Ankleide 2,02 m<sup>2</sup>  
 Terrasse 3,94 m<sup>2</sup>

Poschingerstraße 16  
12157 Berlin



Balkone, Loggien und Terrassen wurden mit 50% der Gesamtfläche in die Wohnfläche eingerechnet (gemäß WoFIV). Die in den Grundrissen eingezeichneten Einbauten sowie Ausstattungselemente – unter anderem Möblierung – gehören nicht zum Ausstattungsumfang.



**BEWOCON**  
 Berliner Wohnbau Consult GmbH  
 Leipziger Platz 10  
 10117 Berlin

(030) 208 48 99 00  
 info@bewocon.com  
 www.bewocon.com