



Maßstab 1:100 (DIN A3)

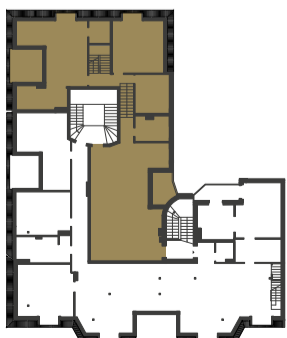


DACHGESCHOSS

Wohnfläche 163,70 m²
Nutzfläche 183,92 m²
Anzahl der Zimmer 4

Diele 15,43 m²
 Bad 1 6,94 m²
 Schlafen 1 22,27 m²
 Ankleide 3,07 m²
 Schlafen 2 17,92 m²
 Kind 10,29 m²
 Bad 2 6,54 m²
 Wohnen/Küche 61,02 m²
 Terrasse 1 3,12 m²
 Terrasse 2 2,56 m²
 Dachterrasse 14,54 m²

Poschingerstraße 16
12157 Berlin



Balkone, Loggien und Terrassen wurden mit 50% der Gesamtfläche in die Wohnfläche eingerechnet (gemäß WoFIV). Die in den Grundrissen eingezeichneten Einbauten sowie Ausstattungselemente – unter anderem Möblierung – gehören nicht zum Ausstattungsumfang.



BEWOCON
 Berliner Wohnbau Consult GmbH
 Leipziger Platz 10
 10117 Berlin

(030) 208 48 99 00
 info@bewocon.com
 www.bewocon.com