

Maßstab 1:150 (DIN A3)

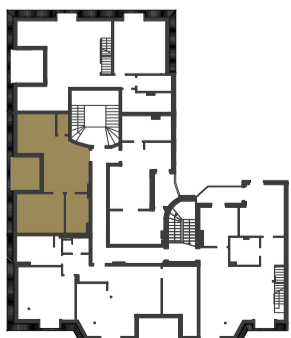


**DACHGESCHOSS**

**Wohnfläche** 48,59 m<sup>2</sup>  
**Nutzfläche** 51,71 m<sup>2</sup>  
**Anzahl der Zimmer** 2

Wohnen / Küche 25,06 m<sup>2</sup>  
 HWR 1,51 m<sup>2</sup>  
 Bad 7,07 m<sup>2</sup>  
 Schlafen 11,83 m<sup>2</sup>  
 Terrasse 3,12 m<sup>2</sup>

Poschingerstraße 16  
12157 Berlin



Balkone, Loggien und Terrassen wurden mit 50% der Gesamtfläche in die Wohnfläche eingerechnet (gemäß WoFIV). Die in den Grundrissen eingezeichneten Einbauten sowie Ausstattungselemente – unter anderem Möblierung – gehören nicht zum Ausstattungsumfang.



BEWOCON  
 Berliner Wohnbau Consult GmbH  
 Leipziger Platz 10  
 10117 Berlin

(030) 208 48 99 00  
 info@bewocon.com  
 www.bewocon.com