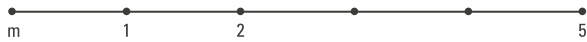


Maßstab 1:150 (DIN A3)

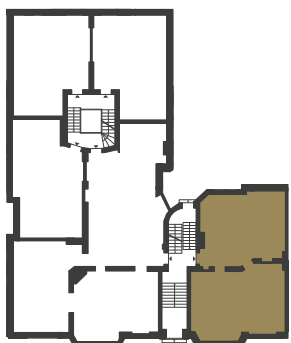


**SOUTERRAIN**

**Wohnfläche** 86,29 m<sup>2</sup>  
**Nutzfläche** 89,34 m<sup>2</sup>  
**Anzahl der Zimmer** 3

**Diele** 4,68 m<sup>2</sup>  
**Küche / Essen** 22,24 m<sup>2</sup>  
**Wohnen** 18,89 m<sup>2</sup>  
**Kind** 14,22 m<sup>2</sup>  
**Schlafen** 15,79 m<sup>2</sup>  
**Bad** 7,42 m<sup>2</sup>  
**Terrasse 1** 3,05 m<sup>2</sup>

Poschingerstraße 16  
 12157 Berlin



Balkone, Loggien und Terrassen wurden mit 50% der Gesamtfläche in die Wohnfläche eingerechnet (gemäß WoFIV). Die in den Grundrissen eingezeichneten Einbauten sowie Ausstattungselemente – unter anderem Möblierung – gehören nicht zum Ausstattungsumfang.



BEWOCON  
 Berliner Wohnbau Consult GmbH  
 Leipziger Platz 10  
 10117 Berlin

(030) 208 48 99 00  
 info@bewocon.com  
 www.bewocon.com