

Maßstab 1:150 (DIN A3)

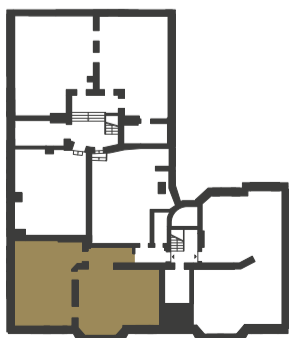


**SOUTERRAIN**

**Wohnfläche** 86,40 m<sup>2</sup>  
**Nutzfläche** 87,69 m<sup>2</sup>  
**Anzahl der Zimmer** 3

Diele 5,26 m<sup>2</sup>  
 Flur 6,33 m<sup>2</sup>  
 Küche / Wohnen 35,41 m<sup>2</sup>  
 Kind 13,73 m<sup>2</sup>  
 Schlafen 14,18 m<sup>2</sup>  
 Bad 10,19 m<sup>2</sup>  
 Terrasse 1,30 m<sup>2</sup>

Poschingerstraße 16  
12157 Berlin



Balkone, Loggien und Terrassen wurden mit 50% der Gesamtfläche in die Wohnfläche eingerechnet (gemäß WoFIV). Die in den Grundrissen eingezeichneten Einbauten sowie Ausstattungselemente – unter anderem Möblierung – gehören nicht zum Ausstattungsumfang.

BEWOCON  
 Berliner Wohnbau Consult GmbH  
 Leipziger Platz 10  
 10117 Berlin

(030) 208 48 99 00  
 info@bewocon.com  
 www.bewocon.com