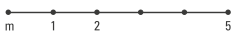


Maßstab 1:100 (DIN A4)

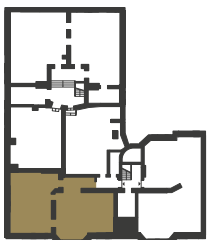


SOUTERRAIN

Büro/ Praxisfläche 82,56 m²
Gesamtläche 83,86 m²
Anzahl der Zimmer 3

Flur 3,69 m²
Flur 2 2,90 m²
Küche / Essen 36,20 m²
Büro 1 13,54 m²
Büro 2 14,33 m²
Bad 9,78 m²
AR 2,12 m²
Terrasse 1,30 m²

Poschingerstraße 16
 12157 Berlin



Balkone, Loggien und Terrassen wurden mit 50% der Gesamtläche in die Wohnfläche eingerechnet (gemäß WoFIV). Die in den Grundrissen eingezeichneten Einbauten sowie Ausstattungselemente – unter anderem Möblierung – gehören nicht zum Ausstattungsumfang.



BEWOCON
 Berliner Wohnbau Consult GmbH
 Leipziger Platz 10
 10117 Berlin

(030) 208 48 99 00
 info@bewocon.com
 www.bewocon.com