



Maßstab 1:100 (DIN A3)



**DACHGESCHOSS**

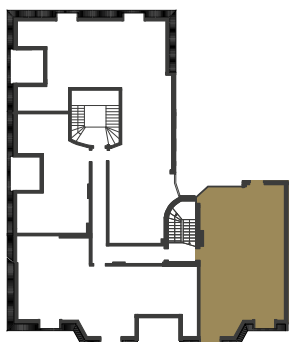
**Wohnfläche** 95,93 m<sup>2</sup>  
**Nutzfläche** 114,87 m<sup>2</sup>  
**Anzahl der Zimmer** 3

Poschingerstraße 16  
 12157 Berlin

Diele 1 2,59 m<sup>2</sup>  
 WC 1,96 m<sup>2</sup>  
 Zimmer 10,29 m<sup>2</sup>  
 Schlafen 16,31 m<sup>2</sup>  
 Bad 5,13 m<sup>2</sup>  
 Diele 2 2,61 m<sup>2</sup>  
 HWR 2,12 m<sup>2</sup>  
 Küche / Wohnen 35,98 m<sup>2</sup>  
 Terrasse 2,62 m<sup>2</sup>  
 Dachterrasse 16,32 m<sup>2</sup>



BEWOCON  
 Berliner Wohnbau Consult GmbH  
 Leipziger Platz 10  
 10117 Berlin



Balkone, Loggien und Terrassen wurden mit 50% der Gesamtfläche in die Wohnfläche eingerechnet (gemäß WoFIV). Die in den Grundrissen eingezeichneten Einbauten sowie Ausstattungselemente – unter anderem Möblierung – gehören nicht zum Ausstattungsumfang.

(030) 208 48 99 00  
 info@bewocon.com  
 www.bewocon.com