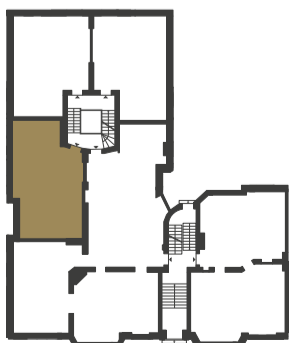


Maßstab 1:150  
(DIN A3)



HOCHPARTERRE



**Wohnfläche** 52,36 m<sup>2</sup>  
**Nutzfläche** 52,94 m<sup>2</sup>  
**Anzahl der Zimmer** 3

Poschingerstraße 16  
 12157 Berlin

Balkone, Loggien und Terrassen wurden mit 50% der Gesamtfläche in die Wohnfläche eingerechnet (gemäß WoFIV). Die in den Grundrissen eingezeichneten Einbauten sowie Ausstattungselemente – u. a. Möblierung – gehören nicht zum Ausstattungsumfang.

**Diele** 5,92 m<sup>2</sup>  
**Küche/Wohnen/Essen** 31,40 m<sup>2</sup>  
**Schlafen** 10,39 m<sup>2</sup>  
**Bad** 4,93 m<sup>2</sup>  
**Loggia** 1,07 m<sup>2</sup>



Berliner Wohnbau Consult GmbH  
 Leipziger Platz 10, 10117 Berlin

(030) 208 48 99 00  
 info@bewocon.com  
 www.bewocon.com