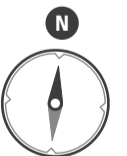
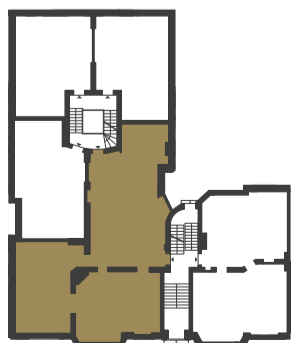


Maßstab 1:100  
(DIN A3)



01. OBERGESCHOSS



<b>Wohnfläche</b>	<b>160,60 m<sup>2</sup></b>
<b>Nutzfläche</b>	<b>165,44 m<sup>2</sup></b>
<b>Anzahl der Zimmer</b>	<b>5</b>

Poschingerstraße 16  
12157 Berlin

Balkone, Loggien und Terrassen wurden mit 50% der Gesamtfläche in die Wohnfläche eingerechnet (gemäß WoFIV). Die in den Grundrissen eingezeichneten Einbauten sowie Ausstattungselemente – u. a. Möblierung – gehören nicht zum Ausstattungsumfang.

Diele	23,33 m <sup>2</sup>
Küche / Essen / Wohnen	42,62 m <sup>2</sup>
Wohnen 2	25,06 m <sup>2</sup>
Kind	14,41 m <sup>2</sup>
Schlafen 1	17,77 m <sup>2</sup>
Schlafen 2	17,37 m <sup>2</sup>
Bad 1	5,06 m <sup>2</sup>
Bad 2	7,67 m <sup>2</sup>
HWR	2,47 m <sup>2</sup>
Loggia 1	2,38 m <sup>2</sup>
Loggia 2	3,50 m <sup>2</sup>
Balkon	3,80 m <sup>2</sup>



Berliner Wohnbau Consult GmbH  
Leipziger Platz 10, 10117 Berlin

(030) 208 48 99 00  
info@bewocon.com  
www.bewocon.com