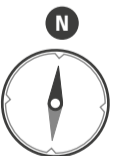
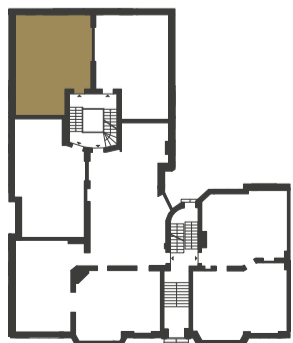


Maßstab 1:150
(DIN A3)



01. OBERGESCHOSS



| | |
|--------------------------|----------------------------|
| Wohnfläche | 51,94 m² |
| Nutzfläche | 54,94 m² |
| Anzahl der Zimmer | 1.5 |

| | |
|------------------------|----------------------------|
| Küche / Essen / Wohnen | 29,18 m² |
| Schlafen | 12,37 m² |
| Bad | 7,39 m² |
| Balkon | 6,00 m² |

Poschingerstraße 16
12157 Berlin

Balkone, Loggien und Terrassen wurden mit 50% der Gesamtfläche in die Wohnfläche eingerechnet (gemäß WoFIV). Die in den Grundrissen eingezeichneten Einbauten sowie Ausstattungselemente – u. a. Möblierung – gehören nicht zum Ausstattungsumfang.



Berliner Wohnbau Consult GmbH
Leipziger Platz 10, 10117 Berlin

(030) 208 48 99 00
info@bewocon.com
www.bewocon.com