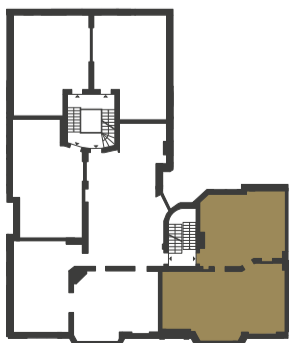


Maßstab 1:150  
(DIN A3)



02. OBERGESCHOSS



<b>Wohnfläche</b>	<b>110,29 m<sup>2</sup></b>
<b>Nutzfläche</b>	<b>113,85 m<sup>2</sup></b>
<b>Anzahl der Zimmer</b>	<b>3</b>

Poschingerstraße 16  
12157 Berlin

Balkone, Loggien und Terrassen wurden mit 50% der Gesamtfläche in die Wohnfläche eingerechnet (gemäß WoFIV). Die in den Grundrissen eingezeichneten Einbauten sowie Ausstattungselemente – u. a. Möblierung – gehören nicht zum Ausstattungsumfang.

Diele	7,07 m <sup>2</sup>
Küche / Essen / Wohnen	41,30 m <sup>2</sup>
Schlafen 1	20,15 m <sup>2</sup>
Schlafen 2	22,24 m <sup>2</sup>
Bad 1	4,18 m <sup>2</sup>
Bad 2	8,86 m <sup>2</sup>
HWR	2,93 m <sup>2</sup>
Loggia	1,63 m <sup>2</sup>
Balkon	1,93 m <sup>2</sup>



Berliner Wohnbau Consult GmbH  
Leipziger Platz 10, 10117 Berlin

(030) 208 48 99 00  
info@bewocon.com  
www.bewocon.com