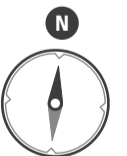
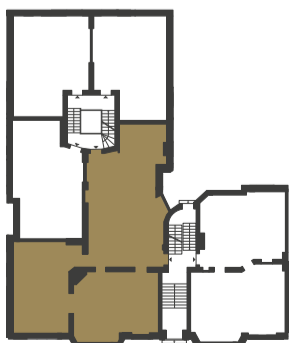




Maßstab 1:100
(DIN A3)



02. OBERGESCHOSS



Wohnfläche	160,60 m²
Nutzfläche	165,44 m²
Anzahl der Zimmer	5

Poschingerstraße 16
12157 Berlin

Balkone, Loggien und Terrassen wurden mit 50% der Gesamtfläche in die Wohnfläche eingerechnet (gemäß WoFIV). Die in den Grundrissen eingezeichneten Einbauten sowie Ausstattungselemente – u. a. Möblierung – gehören nicht zum Ausstattungsumfang.

Diele	23,33 m²
Küche / Essen / Wohnen	42,62 m²
Wohnen 2	25,06 m²
Kind	14,41 m²
Schlafen 1	17,77 m²
Schlafen 2	17,37 m²
Bad 1	5,06 m²
Bad 2	7,67 m²
HWR	2,47 m²
Loggia 1	2,38 m²
Loggia 2	3,50 m²
Balkon	3,80 m²



Berliner Wohnbau Consult GmbH
Leipziger Platz 10, 10117 Berlin

(030) 208 48 99 00
info@bewocon.com
www.bewocon.com