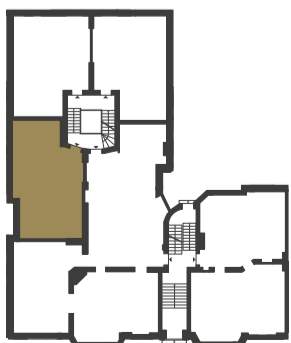


Maßstab 1:150
(DIN A3)



02. OBERGESCHOSS



Wohnfläche	53,29 m²
Nutzfläche	53,82 m²
Anzahl der Zimmer	3

Poschingerstraße 16
12157 Berlin

Balkone, Loggien und Terrassen wurden mit 50% der Gesamtfläche in die Wohnfläche eingerechnet (gemäß WoFIV). Die in den Grundrissen eingezeichneten Einbauten sowie Ausstattungselemente – u. a. Möblierung – gehören nicht zum Ausstattungsumfang.

Diele	5,92 m ²
Küche/Wohnen/Essen	31,40 m ²
Schlafen	10,39 m ²
Bad	4,93 m ²
Loggia	1,07 m ²



Berliner Wohnbau Consult GmbH
Leipziger Platz 10, 10117 Berlin

(030) 208 48 99 00
info@bewocon.com
www.bewocon.com