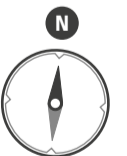
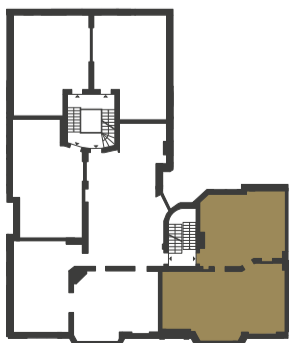


Maßstab 1:150
(DIN A3)



03. OBERGESCHOSS



Wohnfläche	110,29 m²
Nutzfläche	113,85 m²
Anzahl der Zimmer	3

Poschingerstraße 16
12157 Berlin

Balkone, Loggien und Terrassen wurden mit 50% der Gesamtfläche in die Wohnfläche eingerechnet (gemäß WoFIV). Die in den Grundrissen eingezeichneten Einbauten sowie Ausstattungselemente – u. a. Möblierung – gehören nicht zum Ausstattungsumfang.

Diele	7,07 m ²
Küche / Essen / Wohnen	41,30 m ²
Schlafen 1	20,15 m ²
Schlafen 2	22,24 m ²
Bad 1	4,18 m ²
Bad 2	8,86 m ²
HWR	2,93 m ²
Loggia	1,63 m ²
Balkon	1,93 m ²



Berliner Wohnbau Consult GmbH
Leipziger Platz 10, 10117 Berlin

(030) 208 48 99 00
info@bewocon.com
www.bewocon.com