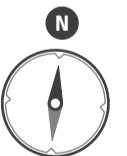
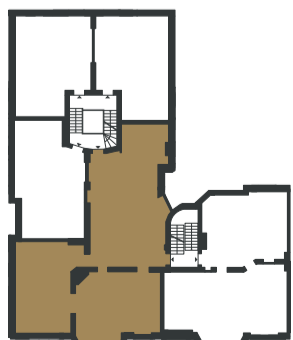




Maßstab 1:100  
(DIN A3)



03. OBERGESCHOSS



<b>Wohnfläche</b>	<b>164,39 m<sup>2</sup></b>
<b>Nutzfläche</b>	<b>168,83 m<sup>2</sup></b>
<b>Anzahl der Zimmer</b>	<b>5</b>

Poschingerstraße 16  
12157 Berlin

Balkone, Loggien und Terrassen wurden mit 50% der Gesamtfläche in die Wohnfläche eingerechnet (gemäß WoFIV). Die in den Grundrissen eingezeichneten Einbauten sowie Ausstattungselemente – u. a. Möblierung – gehören nicht zum Ausstattungsumfang.

Diele	24,32 m <sup>2</sup>
Küche / Essen / Wohnen	44,45 m <sup>2</sup>
Wohnen 2	25,20 m <sup>2</sup>
Kind	15,18 m <sup>2</sup>
Schlafen 1	17,54 m <sup>2</sup>
Schlafen 2	17,59 m <sup>2</sup>
Bad 1	5,41 m <sup>2</sup>
Bad 2	7,84 m <sup>2</sup>
HWR	2,42 m <sup>2</sup>
Loggia	1,26 m <sup>2</sup>
Balkon 1	1,42 m <sup>2</sup>
Balkon 2	1,76 m <sup>2</sup>



Berliner Wohnbau Consult GmbH  
Leipziger Platz 10, 10117 Berlin

(030) 208 48 99 00  
info@bewocon.com  
www.bewocon.com