

Maßstab 1:100
(DIN A3)



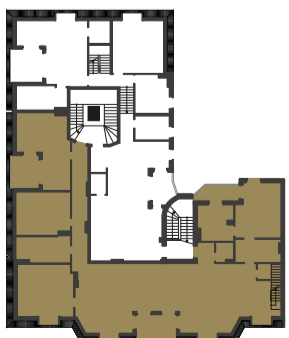
Dachfläche Fenster



Oberlicht



DACHGESCHOSS



Wohnfläche	223,79 m²
Nutzfläche	237,97 m²
Anzahl der Zimmer	5

**Poschingerstraße 16
12157 Berlin**

Balkone, Loggien und Terrassen wurden mit 50% der Gesamtfläche in die Wohnfläche eingerechnet (gemäß WoFIV). Die in den Grundrissen eingezeichneten Einbauten sowie Ausstattungselemente – u. a. Möblierung – gehören nicht zum Ausstattungsumfang.

Eingang/Flur	2,79 m²
Flur	15,58 m²
Schlafen 1	20,00 m²
Schlafen 2	18,90 m²
Schlafen 3	18,07 m²
Schlafen 4	15,01 m²
Ankleide	7,96 m²
Küche/Essen/Wohnen	85,47 m²
Bad 1	9,49 m²
Bad 2	8,70 m²
WC	2,16 m²
HWR	1,08 m²
Terrasse 1	3,94 m²
Terrasse 2	3,12 m²
Terrasse 3	2,62 m²
Dachterrasse	8,90 m²



Berliner Wohnbau Consult GmbH
Leipziger Platz 10, 10117 Berlin

(030) 208 48 99 00
info@bewocon.com
www.bewocon.com