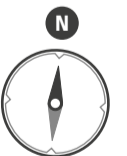
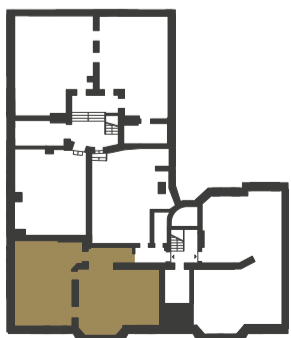


Maßstab 1:100
(DIN A3)



SOUTERRAIN



Wohnfläche **90,5 m²**
Nutzfläche **91,07 m²**
Anzahl der Zimmer **3**

Poschingerstraße 16
12157 Berlin

Balkone, Loggien und Terrassen wurden mit 50% der Gesamtfläche in die Wohnfläche eingerechnet (gemäß WoFIV). Die in den Grundrissen eingezeichneten Einbauten sowie Ausstattungselemente – u. a. Möblierung – gehören nicht zum Ausstattungsumfang.

Diele **4,68 m²**
Küche / Wohnen **41,13 m²**
Kind **14,22 m²**
Schlafen **15,79 m²**
Bad **7,42 m²**
Terrasse **1,16 m²**



Berliner Wohnbau Consult GmbH
Leipziger Platz 10, 10117 Berlin

(030) 208 48 99 00
info@bewocon.com
www.bewocon.com